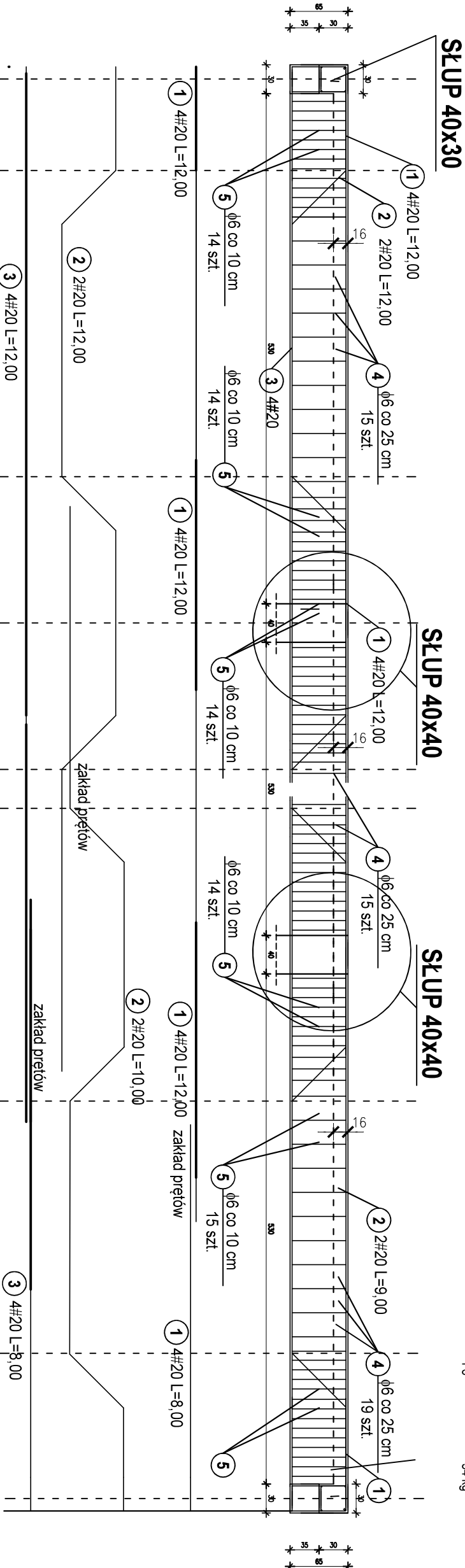


POZ-P4 PODCIĄG ŻELB. 40x65 STROPU NAD PARTEREM - SZT. 1

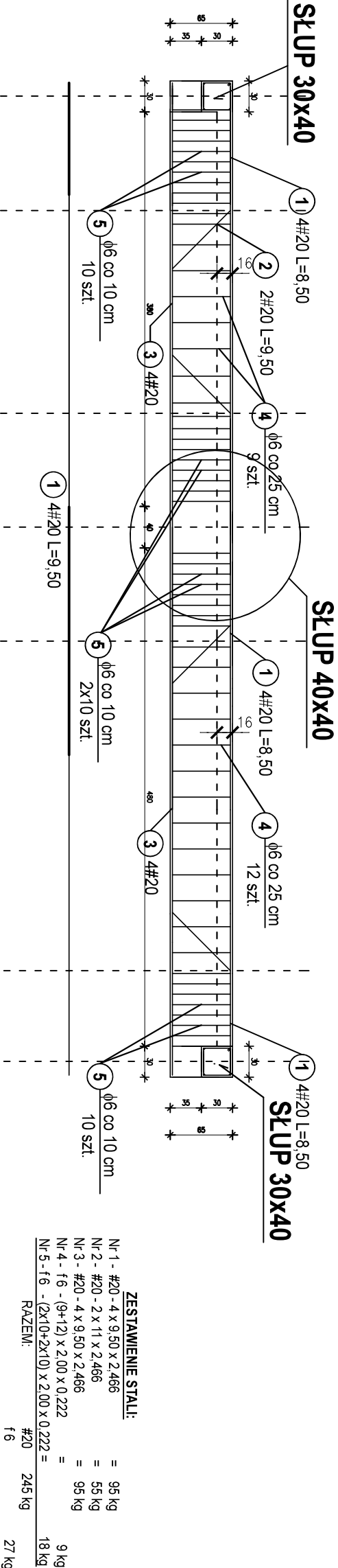
ZESTAWIENIE STALI:			
Nr 1 - #20 - 4 x (12,0 + 8,0) x 2,466	=	198 kg	
Nr 2 - #20 - 2 x (12,0 + 10,0) x 2,466	=	109 kg	
Nr 3 - #20 - 4 x (12,0 + 8,0) x 2,466	=	198 kg	
Nr 4 - f6 - (15+15+15) x 2,00 x 0,222	=	20 kg	
Nr 5 - f6 - 5x15 x 2,00 x 0,222	=	34 kg	
RAZEM:	#20	505 kg	54 kg
	f6		



POZ-P5 PODCIĄG ŻELBETOWY 40x65 STROPU NAD PARTEREM - SZT. 1

SKALA 1:50

BETON C20/25 (B-25)
STAL A-III (34GS)
A-D (ST0S)



ZESTAWIENIE STALI:			
Nr 1 - #20 - 4 x 9,50 x 2,466	=	95 kg	
Nr 2 - #20 - 2 x 11 x 2,466	=	55 kg	
Nr 3 - #20 - 4 x 9,50 x 2,466	=	95 kg	
Nr 4 - f6 - (9+12) x 2,00 x 0,222	=	9 kg	
Nr 5 - f6 - (2x10+2x10) x 2,00 x 0,222	=	18 kg	
RAZEM:	#20	245 kg	27 kg
	f6		



PRACOWNIA PROJEKTOWA
I KOMPLEKSOWA OBSŁUGA
REALIZACJI INWESTYCJI BUDOWLANYCH
"ARTEON" BRZESKO

TEMAT OPRACOWANIA/OBIĘT:

PROJEKT KONSTRUKCYJNO-BUDOWLANY

ROZBUDOWA I PRZEBUDOWA BUDYNKU
PUBLICZNEJ SZKOŁY PODSTAWOWEJ IM. JANA BRZECZNY
ZLOKALIZOWANEJ NA DZIAŁKACH NR 623, 624
I CZĘŚĆ DZIAŁKI 546/6 POŁOŻONYCH
W MIEJSCOWOŚCI GOSPRZYDOWA NR 165
GMINA GNOJNIK, POWIAT BRZESKI

TYTUŁ RYSUNKU:

POZ-P4 PODCIĄG ŻELB. STR. NAD PARTEREM
POZ-P5 PODCIĄG ŻELB. STR. NAD PARTEREM

INWESTOR/WŁAŚCICIEL:

GMINA GNOJNIK

ADRES:

GNOJNIK 363, 32-364 GNOJNIK
GMINA GNOJNIK, POWIAT BRZESKI




PRACOWNIA PROJEKTOWA
I KOMPLEKSOWA OBSŁUGA
REALIZACJI INWESTYCJI BUDOWLANYCH
"ARTEON" BRZESKO

KONSTRUKCJA:

PROJEKTANT: mgr inż. Tomasz Pawlikowicz
NR UPR.: MAP/0133/POK/09; MAP/0366/OwOK/10

SPRAWDZAJĄCY: inż. Stanisław Ablewicz
NR UPR.: 887/W/76, WBDP-NB-8346/230/81, UAN-I-7343/394

UWAGI:
- WYMIARY SPRAWDZIĆ NA BUDOWIE
- ROZKRYTYMĄĆ ŁĄCZNIE Z WSKAZYWANĄ BRANŻĄ



PRACOWNIA PROJEKTOWA
I KOMPLEKSOWA OBSŁUGA
REALIZACJI INWESTYCJI BUDOWLANYCH
"ARTEON" BRZESKO

BRANŻA:

KONSTRUKCJA

DATA: 06.2024
SKALA: 1:50

NR RYS.: 9